

GUITARE

XTREME

**INCLUS
CD-ROM VIDÉO**

N°28



METALLICA

INTERVIEWS EXCLUSIVES :

**JAMES HETFIELD
ET KIRK HAMMETT
PARLENT DU NOUVEL
ALBUM DU GROUPE**

NONO (TRUST)
IL SE MET À TABLE !

ET AUSSI :

TED NUGENT

FREDDY KOELLA
(CARLA BRUNI)

DARON MALAKIAN
(SCARS ON BROADWAY)

DOSSIER :
MODIFIEZ ET
BOOSTEZ VOS
PÉDALES D'EFFETS

**JOHN
McLAUGHLIN**
L'INSATIABLE AVENTURIER !

BILLY GIBBONS
(ZZ TOP)
BARBES ET RIFFS QUI BARDENT

VAN HALEN

LIVE À QUÉBEC CITY : NOUS Y ÉTIIONS !

**UN COURS
PARTICULIER AVEC
JEAN-PIERRE BUCOLO,
LE GUITARISTE/
COMPOSITEUR DE
RENAUD.**

**32 PAGES
DE PARTITIONS**
en cahier détachable

MATOS :
25 PAGES DE TESTS

DANS VOTRE CD-ROM
GUITARE XTREME
SCHOOL :
NOS COURS INTERACTIFS
PAR NIVEAUX
GUITARE XTREME CONTEST :
DEUX SOLOS INÉDITS
DE BENOÎT POL ET GOWY
UN COURS DU M.A.I
AVEC KERMHEAT

M 01434 - 28 - F: 5,85 € - RD



BENROD ELECTRO

AMERICAN 57 DELUXE

TWEED ET PLEXI ROCK 18 W

VERY HOT STUFF !



POUR

- Sons authentiques
- Fabrication et finition haut de gamme
- Câblage point à point
- Composants sélectionnés
- Garantie de dix ans !
- Options (HP, lampes) possibles

CONTRE

- Nada, même en cherchant bien

CONTACT
www.benrod-electro.com



Le projet Benrod Electro ne consiste pas, simplement, à refaire des amplis vintage à l'identique, même si, ça aussi, ils savent le faire. Il s'agit plutôt de renouer avec l'esprit Custom Shop qui pouvait animer les ateliers de *Leo Fender* ou de *Jim Marshall* à leurs débuts...

Benjamin et Rodolphe se connaissent depuis l'école primaire. Tous deux guitaristes, ils jouent dans pas mal de groupes locaux et, comme nous tous, essaient de peaufiner leur son. Tout se déclenche le jour où *Ben* veut s'acheter une fuzz. Les deux compères se pointent dans un magasin, en testent plusieurs et *Ben* repart avec une Double Muff, dont il est content sur le moment. Mais, il s'en lasse finalement assez vite, car il ne retrouve pas vraiment la fuzz légendaire, disons à la *Hendrix*, qu'il recherchait. La pédale est oubliée sur une étagère. Un soir, *Rod*, qui bosse dans l'électronique, appelle *Ben*, très excité, car il a trouvé sur internet les plans de plusieurs fuzz, dont ceux de la Fuzz Face Dallas Arbiter originale. Fer à souder, huile de coude, la première Fuzz Benrod voit le jour, et... C'est la révélation, enfin la fuzz qu'ils voulaient qui, de plus, s'intègre tout naturellement à leur set. Ce premier proto devient la Red Fuzz, premier produit Benrod Electro, et voilà que l'engrenage dans lequel ils avaient mis le doigt, leur prend le bras, puis la tête... alouette... et tout le reste aussi, d'ailleurs...

Suivront, un overdrive vert de type vintage (vous avez dit TS ?) et une ligne d'amplis d'obédience vintage, eux aussi. Tout lampes, faits main en France, composants de qualité, sans aucun circuit imprimé, c'est du point à point, à l'ancienne. L'ébénisterie, le revêtement sont confiés à des artisans sélectionnés pour leur savoir-faire et leur engagement à ne faire aucun compromis, quant à la qualité. Chaque ampli est suivi de bout en bout, de la première soudure aux contrôles assez sévères de fin de fabrication, par un seul et même technicien. Tout cela fait que, sûrs d'eux-mêmes et de leurs produits, les Benrod boys offrent une garantie de 10 ans sur leurs amplis (hors HP et lampes) avec reprise et retour à domicile à leurs frais. Qui dit mieux ?



TÊTE PLEXI ROCK 18 W *TREM* 1 618 €

Cet ampli qui reprend les réglages d'un Marshall combo 1974 des sixties est, en fait, un mix entre le dit 74 pour le canal Trem et une tête Marshall 18 W, que les Benrod ont eu sous les yeux. Vinyle noir, liserés dorés, poignée cuir, panneaux Gold Plexi, switches maousse costauds, le Plexi Rock fait honneur à ses inspirateurs d'Outre-Manche. Son préampli compte 3 12AX7, les 18 W annoncés sont délivrés par une paire d'EL84 et l'engin comprend, encore, une rectifieuse EZ81. C'est vraiment du beau travail, tout est nickel, ajusté à la perfection, ça dégouline de classe. L'ampli comprend 2 canaux, l'un avec Volume et Tone, l'autre avec Volume, Tone et section Tremolo à 2 réglages, vitesse et profondeur. Tous 2 bénéficient de 2 entrées Hi et Lo, avec lesquelles on peut faire du channel blending, c'est à dire « pointer » les 2 canaux avec un jack court. Ils fonctionnent, alors, simultanément, multipliant encore les possibilités sonores

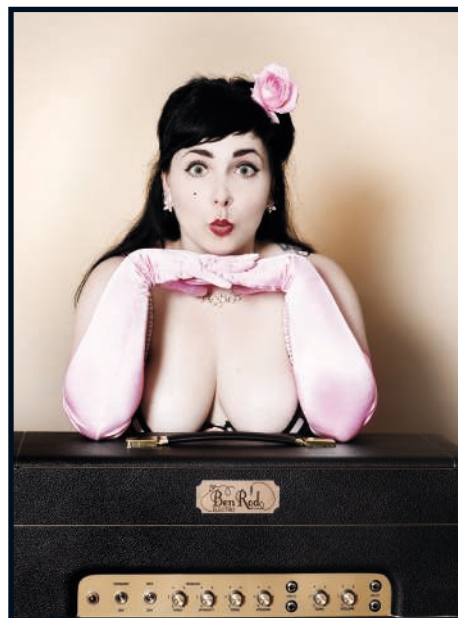
de l'appareil. À l'arrière, 2 sorties HP avec sélecteur d'impédance et prise footswitch pour mettre, en et hors fonction, le tremolo. L'ampli a été testé avec une Tele et une Les Paul BFG. Les réglages de Tone sont très efficaces, et agissent en interaction avec les volumes. Les sons des 2 canaux sont proches, mais chaque Tone n'étant pas routé de la même façon, l'un et l'autre ont leur personnalité propre. L'ampli couvre tout, du folk rock jusqu'à AC/DC, en





passant par le blues et le rock psychédélique. On crunche vers 2 au volume avec des humbuckers et autour de 3,5 avec des simples. Le grain est beau, les harmoniques présentes, ça vit, c'est chaleureux, un vrai plaisir. Le tremolo, très chaud lui aussi, fait partie intégrante du son, avec une rondeur et une

précision qui ne se démentent pas, même à vitesse et profondeur maximum. Avec ce Plexi Rock, souverain en crunch léger comme poussé, le Judge s'est bien fait plaisir et, l'essai ayant eu lieu dans les locaux de Guitare Xtreme, j'peux vous dire qu'il n'a pas été le seul à flasher.



AMERICAN 57 DELUXE TWEED 1 339 €



À l'intérieur prend place un 12 pouces Jensen P12R made in Italy, fonctionnant sous 8 ohms et capable d'encaisser jusqu'à 25 W. Les lampes, 2 6V6 en puissance, une 5Y3 rectifieuse, une 12AX7 et une 12AY7 (qui prend le signal en charge à l'entrée) viennent de chez Tube Amp Doctor, spécialiste allemand des lampes qui trie, sélectionne et appaire ses lampes avec soin.

Puissant, l'American 57 remplit bien l'espace, avec une bonne projection, des attaques franches et claquantes, le tout dans un esprit blues authentique. Toutes les entrées sont exploitables ; suivant le style et suivant les guitares utilisées, on privilégiera l'une ou l'autre, sachant que sur toutes, on dispose des 2 volumes. Les meilleurs résultats sont, sans surprises, obtenus avec des simples ou des doubles orientés vintage (PAF). Tone et volume sont exploitables sur toute la longueur de leur course, avec une grande interaction entre eux. Le modèle testé ne partait pas en crunch assez vite à mon goût, mais comme on est dans le custom, Benrod se fait fort d'ajuster



l'ampli selon vos envies, par un choix de lampes ou de HP adaptés. Bref, un bout de légende aux petits oignons.



Basé sur le schéma du Fender Tweed Deluxe de 57, l'American 57 est un 14W comportant 2 canaux, un Normal et un Brilliant qui disposent, chacun, d'un volume et partagent le réglage de Tone.

Par ailleurs, chacun présente 2 entrées Hi et Lo, soit 4 en tout. Les 3 potentiomètres sont gradués jusqu'à 12. Pas de standby sur cet ampli, la présence d'une rectifieuse au temps de chauffe assez long en faisant office, mais un Ground, non câblé, qui est juste là par fidélité esthétique à l'inspirateur. Fidélité, encore, avec la lampe témoin pilote rouge et l'ouverture arrière. La finition est exemplaire : poignée en cuir, tweed tissé et laqué, ajusté à la perfection, comme en témoignent les chevrons qui tombent pile à la cote.



ILS SONT VENUS, ON A VU, ON EST CONVAINCUS !

Les deux amplis testés sont d'authentiques petits bijoux, fabriqués dans les règles de l'art, avec passion et sérieux, par des guitaristes, pour des guitaristes, à un prix qui reste raisonnable pour des appareils haut de gamme, faits main, en France et garantis 10 ans. Benrod a plusieurs autres petites merveilles à son catalogue, alors n'hésitez pas à aller faire un tour sur leur site. •

Judge Fredd